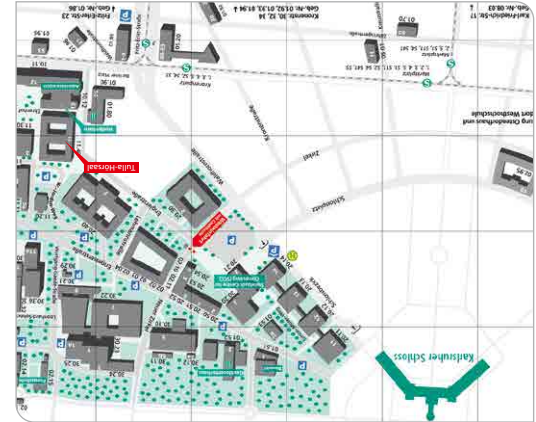




www.kit.edu

KIT-Zentrum Klima und Umwelt  
KIT-Campus Nord  
Herrmann-von-Helmholtz-Platz 1  
76344 Eggenstein-Leopoldsdorfen  
Dr. Kirsten Hennrich  
Telefon: +49 721 608-28592  
Fax: +49 721 608-24960  
E-Mail: [kirsten.hennrich@kit.edu](mailto:kirsten.hennrich@kit.edu)



100 % Recyclingpapier mit dem Gütesiegel „Der Blaue Engel“



**Jahrestagung KIT-Zentrum Klima und Umwelt  
mit Verleihung des Sparkassen-Umwelt-Preises**  
26. Juli 2018, 16:30 Uhr im Tulla-Hörsaal



KIT-ZENTRUM KLIMA UND UMWELT



Jahrestagung KIT-Zentrum Klima und Umwelt mit Verleihung des Sparkassen-Umwelt-Preises

**Donnerstag, 26. Juli 2018**  
**16:30 Uhr**

Tulla-Hörsaal, Geb. 11.40  
Englerstraße 11  
76131 Karlsruhe

### **KIT-Zentrum Klima und Umwelt**

Die Lebensbedingungen auf der Erde verändern sich im 21. Jahrhundert so einschneidend wie nie zuvor. Die Klima- und Umweltforschung steht damit vor großen Herausforderungen. Mit mehr als 650 Wissenschaftlerinnen und Wissenschaftlern aus über 30 Instituten entwickelt das KIT-Zentrum Klima und Umwelt Strategien und Technologien zur Sicherung der natürlichen Lebensgrundlagen.



Der 2017 mit 15.000 € dotierte Sparkassen-Umwelt-Preis wird vom Karlsruher Institut für Technologie (KIT) und der Umweltstiftung der Sparkasse Karlsruhe für herausragende Arbeiten auf dem Gebiet der Umweltforschung vergeben.

## **Programm**

### ■ **Grußworte**

Prof. Oliver Kraft | KIT-Vizepräsident für Forschung

Klaus Stapf | Vertreter der Stadt Karlsruhe

Michael Huber | Vorsitzender des Vorstands der Sparkasse Karlsruhe

### ■ **Verleihung des Sparkassen-Umwelt-Preises 2017 und Kurzvorträge der Preisträger**

M.Sc. Christian Borger

Validierung des MUSICA MetOp/IASI Wasserdampfisotopologen-Produkts: theoretische Fehlerschätzungen und Vergleiche mit GRUAN Radiosondenmessungen sowie ECHAM5-wiso Simulationen

M.Sc. Marlène Dorbach

Jalachaya – Wasser als Wegweiser

M.Sc. Jasmin Gärtner

Stadtklimagerechte Planung für Karlsruhe – Entwicklung und Anwendung einer Methodik zur Verbesserung des thermischen Komforts im Sommer eines innerstädtischen Platzes

Dr. Johannes Gärtner

Portfoliokomposition und Tarifdesign zur Nutzung von Flexibilität im Smart Grid

Dr. Julian Xanke

Künstliche Grundwasseranreicherung in einem Karstgrundwasserleiter am Wala Stausee, Jordanien

### ■ **Überreichung der GRACE Zertifikate an die Absolventen der Graduiertenschule**

### ■ **Aktuelles aus dem KIT-Zentrum Klima und Umwelt**

Prof. Frank Schilling

Wissenschaftlicher Sprecher des KIT-Zentrums Klima und Umwelt

### ■ **Festvortrag**

Prof. Dr. Harald Horn

Engler-Bunte-Institut – Bereich Wasserchemie

Leben an Grenzflächen

### ■ **Empfang mit Imbiss und Musik**